

## 코로나바이러스감염증-19 환자 및 격리자 등 유급휴가비용 지원사업 안내

### □ 지원 배경

- 「감염병의 예방 및 관리에 관한 법률」에 의거, 코로나바이러스감염증-19로 인해 입원·격리 중인 근로자에게 유급휴가를 제공하여 정부의 조치에 협조한 사업주 지원 필요

### □ 법적 근거

- 「감염병의 예방 및 관리에 관한 법률」 제41조의2 (사업주의 협조 의무)
- 「감염병의 예방 및 관리에 관한 법률 시행령」 제23조의2 (유급휴가 비용 지원 등)
- 「신종감염병중후군 및 중증호흡기중후군(MERS) 발생에 따른 유급휴가비용 및 생활지원비 지원금액」 보건복지부 고시

### □ 지원대상

- 「감염병의 예방 및 관리에 관한 법률」에 의거 코로나-19로 입원 또는 격리된 자에게 휴가를 제공한 사업주
  - 보건소에서 발부한 격리통지서를 받고 격리된 자 또는 입원처로통지서를 받고 입원한 자로서 감염병예방법에 따른 조치를 충실히 이행한 자(위반자 제외)
  - (제외) 국가 등 공공기관 및 국가 등으로부터 인건비 재정지원을 받고 있는 사업주 등

- ① 「부패방지 및 국민권익위원회의 설치와 운영에 관한 법률」 제2조제1호에 따른 공공기관
  - ② 정부, 지자체의 직접 재정지원과 누리파집 예산 등을 통해 보육로 등을 바우처 방식으로 간접 지원받고 있는 어린이집·유치원
  - ③ 정부·지자체(공공기관 포함)가 특정 목적수업을 위해 개별법 등에 따라 설립하거나 인건비 등 운영비 전액을 예산으로 지원하는 기관 등

### □ 지원금액

- (지원기준) 개인별 임금 일급 기준\*으로 지급하되, 1일 상한액(13만원) 적용
  - 격리(입원처로)통지서를 받은 날이 속하는 달의 과세대상월액\* ÷ 29일
- (유급휴가 기간) 입원·격리기간\* 중 별도의 유급휴가를 제공한 일수
  - 격리(입원처로)통지서를 받은 날로부터 격리해제(퇴원) 전 날까지의 기간
- (지원금액 산정) 1일 과세급여액(최대 13만원) × 유급휴가 기간

### □ 신청방법

- (신청자) 코로나바이러스감염증-19로 입원격리된 자에게 유급휴가를 부여한 사업주
- (신청방법) 국민연금공단 지사로 팩스, 우편 또는 방문 신청
  - 공단 지사 주소 및 연락처(하단 참고자료 1 참조)

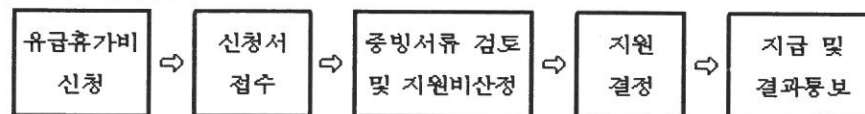
### ○ 신청시기

- (격리자) 격리해제일 이후 ~ 별도 공지시까지
- (입원자) 퇴원일 후 ~ 별도 공지시까지

### ○ 신청서류

- ① 유급휴가 지원 신청서(별부 1 서식) 1부.
  - ② 근로자가 입원 또는 격리된 사실과 기간을 확인할 수 있는 서류 1부.
    - (입원자) 보건소에서 발급하는 입원처로 통지서
    - (격리자) 보건소에서 발급하는 격리기간을 확인할 수 있는 격리통지서
  - ③ 재직증명서 등 근로자가 계속 재직하고 있는 사실을 증명하는 서류 1부.
    - 재직증명서 상에 근로자의 주민등록번호 표기
  - ④ 유급휴가부여 및 사용 등 확인서(별부 2 서식) 1부.
  - ⑤ 임금을 확인 할 수 있는 '갑종 근로소득에 대한 소득세원천징수증명서' 1부.
  - ⑥ 사업자등록증 사본 1부(별부 1 서식 행정정보 공동이용 동의서에 동의하지 않은 경우 제출)
  - ⑦ 사업장 통장사본 1부(개인사업자는 사물주 통장, 법인론 법인 통장)

### □ 신청 처리절차



### □ 기타

- 지역별 관할 국민연금지사 소재지 및 담당자 연락처 확인은 **국번없이 1355** 문의

(첨부 1) 유급휴가 지원 신청서 1부

(첨부 2) 유급휴가 부여 및 사용 확인서 1부.

(참고 자료 1) 공단 연락처 1부.

## (첨부 1) 유급휴가 지원 신청서

## 유급휴가 지원 신청서

※ 색상이 어두운 칸에는 신청인이 적지 않고 [ ]에는 해당되는 것에 ( )를 합니다.

접수번호	접수일	처리기간	30일
사업주 (신청인)	면접 대표자 성명 주소	사업자등록번호 대표자 생년월일 전화번호	
입원·격리 대상자	성명 주소	생년월일 전화번호	
입원·격리 세부사항	입원·격리 시작일 출입원·격리기간 ( )일 대상 감염병명 입원·격리 종료 외도기관 입원·격리 [ ] 자가 격리 외도기관 입원·격리인 외도기관명 경우 외도기관 주소 유급휴가 비용 지원 금액 유급휴가 비용 지원 금액 산출 근거	입원·격리 종료일 전화번호	

「감염병의 예방 및 관리에 관한 법률」 제41조의2제8항, 같은 법 시행령 제28조의2제2항 및 같은 법 시행규칙 제81조의8에 따라 위와 같이 신청합니다.

신청인 (서명 또는 인)	
보건복지부장관 귀하	
신청인 계좌계좌 신청인 계좌계좌	1. 근로자가 입원 또는 격리된 사실과 기간을 확인할 수 있는 서류 2. 재직증명서 등 근로자가 계속 재직하고 있는 사실을 증명하는 서류 3. 보수명세서 등 근로자에게 유급휴가금 지급 사실을 증명하는 서류 4. 그 밖에 보건복지부장관이 유급휴가 비용지원을 위하여 필요하다고 인정하는 서류
유급휴가 지원 확인서	사업자등록번호

행정정보 공동이용 동의서  
본인은 이 건 업무 처리와 관련하여 담당공무원이 「전자정부법」 제36조제1항에 따른 행정정보의 공동이용을 위하여 위와 같은 유급휴가 지원  
사항을 확인하는 것에 동의합니다. ※ 담당공무원의 확인에 동의하지 않는 경우에는 신청인이 직접 해당 서류를 제출해야 합니다.

사업자등록번호:	신청인 (서명 또는 인)				
처리일자					
신청서 작성 신청인	접수 보건복지부	심사 보건복지부	보상금 신청 보건복지부	결정 보건복지부	지급 보건복지부

210mm×297mm[의상지(80g/㎡) 또는 공로지(80g/㎡)]

## (첨부 2) 유급휴가부여 및 사용 등 확인서 1부.

## 유급휴가 부여 및 사용 확인서

「감염병예방법」제41조의2(사업주의 협조 의무)에 따라 근로자에게 별도의 유급휴가\*를 부여한 사업주는 국가로부터 유급휴가 비용을 지원받을 수 있으므로 관련사항을 확인합니다.

\* 「근로기준법」 제60조(연차유급휴가)에 따른 유급휴가(연월차)는 제외

사업장명		사업주명	
근로자		근로자 생년월일	
유급휴가 기간(일수)	~ ( 일)	유급휴가 사유	코로나바이러스감염증-19로 인한 입원 또는 격리

1. 사업주는 위와 같이 코로나바이러스감염증-19로 입원 또는 격리 등을 사유로 근로자에게 유급휴가를 부여하였고,

2. 근로자는 유급휴가를 사용하였으며, 근로자 본인 또는 가구원 중 1명도 동일한 사유로 생활지원비\*를 지원받지 않았고 향후에도 지원받을 수 없음을 확인하였습니다.

\* 「감염병예방법」 제70조의4(감염병환자등에 대한 생활지원)

3. 만일 위의 내용이 사실과 다르거나, 유급휴가 비용 지원 대상 요건에 해당 되지 않음이 추후 확인된 경우에는 이미 지원한 금액에 대하여 환수할 수 있습니다.

2020. .

사업주 : (서명)

근로자 : (서명)

### 참고 자료 1 국민연금공단 지사 주소 및 연락처

시도	지사명	관할구	연락처	주 소
서울	서울북부 지역본부	서대문구, 마포구	02-2176-9821	서울 서대문구 증경로 96, 9층, 13층 증경로4우 (증경로8가)
	종로중구	중구, 종로구	02-397-9590	서울 중구 회계로 173, 남산스퀘어 16층 (증경로8가)
	동대문중앙	동대문구, 중랑구	02-920-0610	서울 동대문구 통일로 6, 8층 경복빌딩 (신원동)
	성북강북	성북구, 강북구	02-901-2910	서울 강북구 도봉로 314, 6-7층 삼성희망빌딩 (변동)
	도봉노원	도봉구, 노원구	02-2211-2850	서울 노원구 노원로 502, 8층 KT노원지사빌딩 (상계동)
	성동광진	성동구, 광진구	02-9408-6661	서울 광진구 아라산로 563, 8층 뽕한계지사목빌딩 (광장동)
	송파	송파구	02-9488-5890	서울 송파구 문정역로95다건 13, 8층 국민연금공단 (신원동)
	강동마당	강동구, 마당시	02-480-8860	서울 강동구 천호대로 1102, 8층 강동메트로KDW (성내동)
	서울남부 지역본부	강남구 (신곡동, 논현동, 압구정동, 청담동, 삼성동)	02-9416-6040 02-9416-6036	서울 강남구 도산대로 123, 국민연금강남회관(논현동)
	강남역광	강남구 (서울남부지역본부 관할구역 제외)	02-2186-4050	서울 강남구 테헤란로 306, 8층 (역삼동, 카이스트역)
인천	서초	서초구	02-9415-0950	서울 서초구 강남대로 218, 8층 엘타워(양재동)
	관악	관악구	02-6934-2050	서울 관악구 남부순환로 1926, 4층 경동제약빌딩 (봉천동)
	구로금천	구로구, 금천구	02-2085-1459	서울 금천구 뚝섬로 286, 2층 디스타워오피스텔 (가산동)
	영등포	영등포구	02-2629-2372	서울 영등포구 국회대로 543, 5층 용강타워빌딩 (당산동4가)
	강서	강서구	02-2086-7131	서울 강서구 강서로 468, 8층 세속타워 (마곡동)
	은평	은평구	02-950-5506	서울 은평구 동원로 742, 8층 한화생명빌딩 (불광동)
대전	양천	양천구	02-6846-9010	서울 양천구 목동동로 81, 9층 에누타워 (신정동)
	용산	용산구	02-6220-2202	서울 용산구 한강대로 92, 4층 LS용산타워 (한강로2가)

시도	지사명	관할구	연락처	주 소
부산	동래	동래구	02-6985-8401	서운 동래구 노랑천로 100, 8층 기록교 IV 멀티미디어센터 (노랑천동)
	부산 지역본부	부산권구, 연제구	061-797-7070	부산 연제구 중앙대로 1000, 4층 국민연금공단부산회관빌딩 (연산동)
	중부산	중구, 동구, 영도구	061-660-8280	부산 중구 중앙대로 7, 8층 교보생명빌딩 교보생명보험(주) 중앙동사무 (중앙동4가)
	서부산	사하구, 서구	061-290-8546	부산 사하구 낙동남로 1427, 1(층) 삼성전자빌딩 (하단동)
	북부산	강서구, 북구	061-608-1160	부산 북구 기린로 12, 4층 이수타워 (역천동)
	동래공업	동래구, 금정구	061-650-7519	부산 동래구 명륜로 82(수안동)
	남부산	남구, 수영구	061-798-1011	부산 수영구 수영로 688, 1, 2층 국민연금공단수영사무 (광안동)
	동부산	해운대구, 가락군	061-610-6860	부산 해운대구 해운남대로 50, 7층 해운대제일타워 (무동)
	부산수상	사상구	061-792-6881	부산 사상구 사상로181번길 10, 2층 하이테크리더부산수구소 (재림동)
	대구 지역본부	달서구	068-689-4560	대구 달서구 성서로 419, 2층 국민연금대구회관빌딩 (이곡동)
대구	서대구	서구, 북구	068-380-8040	대구 북구 옥산로 111 6층(일성동 2가, 대구은행제2본점)
	동대구	동구	068-480-7891	대구 동구 용운로 1, 5층 동대구무채국 (일성동)
	대구수업	수성구, 중구, 남구	068-760-9192	대구 수성구 달구벌대로 2897, 11층 KPS에너지빌딩 대구구 (범어동)
	대구 구	달성군, 포항군	068-470-1511	대구 달성군 현충면 현충동로 18, 12층 KI달성빌딩 (현충면)
	달성고령			
	남동면수	남동구, 연수구	082-461-0811	인천 남동구 성일로 20, 3층 국민연금인천회관 (구월동)
인천	서인천	서구	082-660-0600	인천 서구 서곶로 284, 8층 서터빌딩 (신평동)
	부평계양	부평구, 계양구	082-600-8121	인천 부평구 부평대로 75, 1F층 한화생명빌딩 (부평동)
	남인천	남구, 중구, 동구, 용천군	082-770-8502	인천 남구 경인로 851, 7층 한화생명빌딩 (구산동)
	김포강화	김포시, 강화군	081-8048-1818	경기 김포시 김포한강1로 81, 2층 (강기동)
광주	광주 지역본부	서구, 광산구	062-968-2040	광주 광산구 두전대로 251, 1층 국민연금공단광주사무 (무안동)
	동광주	동구, 남구, 화순군, 곡성군	062-230-0710	광주 동구 금남로 154-1, 8층 아모레퍼시픽빌딩 (금남로6가)
	북광주	북구, 양양군, 장성군	062-520-8160	광주 북구 구곡로 239, 1F층 한국시멘트빌딩 (중흥동)
	대전 지역본부	서구, 논산시, 계룡시	042-480-4881	대전 서구 근검로 6, 4층 국민연금공단 대전지역본부 (한살동)
대전	동대전	중구, 동구, 유성군	042-720-4080	대전 중구 중앙로 119, 14층 삼성생명빌딩 (선화동)
	북대전	대덕구, 유성구	042-670-1020	대전 대덕구 한밭대로 1027, 4층 두성빌딩 (오정동)

시도	지사명	관할구	연락처	주 소	시도	지사명	관할구	연락처	주 소
울산	남울산	남구, 울주군	052-226-2182	울산 남구 중앙로 179, 4층 한화생명빌딩 (신정동)	강원	강령	강령시, 동해시, 태백시, 정선군	033-571-2120	강령 강령시 하산길 58, 국민연금회관 강령차육관 맞은편 (고동)
	동울산	중구, 북구, 북구	052-290-8181	울산 중구 변영로 470, 5층 중화산재아름고빌딩 (반구동)		홍천	홍천군, 인제군, 평강군	033-439-5411	강령 홍천군 홍천읍 홍천로 364, 3층 KT홍천사옥 (홍천읍)
세종	세종	세종특별자치시	044-715-1511	세종 한누리대로 486, 8층 NH농협세종특별자치시 (어진동)	충청	천안	천안시	041-550-8910	충청 천안시 동남구 천안대로 60, 국민연금공단천안지사 (천안동)
경기	인	수원시	031-229-4082	경기 수원시 팔달구 효원로800번길 19, 9층, 4층, 9층 국민연금공단 수원사옥 (인제동)		홍성	홍성군, 예산군, 당진시	041-880-8180	충청 홍성군 홍성읍 읍서로 1947, 2-4층 대흥빌딩 (홍성읍)
	지역본부	원주군, 영동구			충남	보령	보령시, 청양군, 서천군	041-980-6680	충남 보령시 동천로 27, 국민연금공단 보령회관 (동대동)
	한양과천	한양시, 과천시	081-420-2000	경기 한양시 목안구 시민대로 180, 20층 지스퀘어 (호계동)		공주부여	공주시, 부여군	041-850-9820	충남 공주시 한적2길 27-5(신관동)
	성남	성남시	031-778-0800	경기 성남시 분당구 양현로 922, 4층 코리아다지인센터 (야당동)	사상태안	사상시, 태안군	041-419-8011	충남 사상시 호수동원3로 60 5층 몽원타워 (여천동)	
	이천여주	이천시, 여주시	031-630-7901	경기 이천시 아침읍천로 1208, 5층 하나빌딩 (종리동)		아산	아산시	041-420-2310	충남 아산시 읍내로 22, 2-3층 (온천동)
	평택안성	평택시, 안성시	031-659-0821	경기 평택시 평택2로 34, 8층, 5층 삼성생명 (평택동)	충북	청주	청주시	043-251-5101	충북 청주시 상당구 수곡대로382번길 20 4층 국민연금공단청주지사 (서문동)
	안산	안산시	031-481-7740	경기 안산시 단원구 광덕대로 259, 2층 삼성화재안산시사옥 (고잔동)		충주	충주시, 계천시, 단양군	043-840-0704	충북 충주시 국원대로 242, 국민연금공단충주지사(충주동)
	광명	광명시	02-2610-2820	경기 광명시 철산로 5, 8층 광명빌딩 (철산동)	충남	목천	목천군, 보은군, 영동군	043-780-2780	충북 목천군 목천읍 근강로 96, 4층 하나로타워 (목천읍)
	부천	부천시	032-610-2862	경기 부천시 신촌로 179, 12층 한화생명빌딩 (중동)		광명	음성군, 진천군, 괴산군, 증평군	043-820-7111	충북 광명군 광명읍 중앙로 233, KT광명사옥 1층 (고동)
	고양한산	고양시 한산동구, 한산시구	031-920-5451	경기 고양시 한산동구 중앙로 1228, 8층 KT프라자 (마두동)	목포	목포시, 구안군, 신안군, 영광군	061-240-3301	전남 목포시 영산로 118, 5층 KT목포사옥 (호남동)	
	고양여양	고양시 여양구	031-927-9211	경기 고양시 여양구 원흥4로 7, 5층 (원흥동)		해남	완도군, 진도군, 강진군, 장흥군, 순천시, 구례군, 고령군, 보성군, 광양시	061-580-2800	전남 해남군 해남읍 교학정길 16-16, 국민연금해남회관 (해남읍)
	외경부	외경부시, 연천군, 양주시, 동두천시	031-828-9547	경기 외경부시 시민로 62, 2층 삼성생명빌딩 (외경부동)	전남	순천	구례군, 고령군, 보성군, 광양시	061-729-8000	전남 순천시 갈마로 334, 국민연금순천회관 (연평동)
경기	구리남양주	남양주시, 구리시, 양평군	031-550-5828	경기 구리시 경춘로 158, 14층 한화생명빌딩 (고근동)		여수	여수시	061-660-5580	전남 여수시 공화북2길 24, 국민연금회관 (공화동)
	용인	용인시	031-288-1898	경기 용인시 처인구 명지로16번길 9-21, 명지대입구상향 혁신동주민센터빌딩 (혁신동)	나주	나주시, 영광군, 함평군	061-820-0000	전남 나주시 나주로 21, 1층 KT나주빌딩 별관 (송림동)	
	화성오산	화성시, 오산시	031-229-6036	경기 화성시 행원2로 6, 5층 금강빌딩 (행원동)		전주완주	전주시, 완주군	063-270-5808	전북 전주시 완산구 온고로로 18, 1-9층 국민연금빌딩 전주회관 (사신동)
	시흥	시흥시	031-488-2760	경기 시흥시 정왕대로 188, 5층 한국산업은행 (정왕동)	익산군산	익산시, 군산시	063-850-0822	전북 익산시 안북로12길 42, 익산회관 (구원동)	
	군포의왕	군포시, 의왕시	031-990-8021	경기 군포시 산본로 404, 9층 대우빌딩 (산본동)	전북	정읍	정읍시, 김제시, 고창군, 부안군	063-580-5800	전북 정읍시 증평로 97, 국민연금정읍회관 (4동)
	파주	파주시, 재산동읍지구	031-956-9511	경기 파주시 새싹로 1, 8층 파주무채국 (금촌동)		남원순창	남원시, 순창군	063-620-9410	전북 남원시 화남로 116, 국민연금공단 남원회관 (동대동)
	포천현천	포천시, 현천군	031-540-8049	경기 포천시 소흘읍 읍내로 62, 5층 읍내빌딩타운 (소흘읍)	전북	권안	권안군, 구리군, 양수군, 양성군	063-430-3501	전북 권안군 권안읍 학원길 25, 국민연금권안사옥 (권안읍)
	경기광주	광주시	031-802-5000	경기 광주시 광주대로 214-1, 2층 점안빌딩 (송정동)		창원	외창구, 성산구, 진해구, 창원군	055-278-9040	경남 창원시 외창구 중앙대로250번길 4, 국민연금 창원지사 (신철동)
	북수원	수원시 강안구, 관악구	031-8007-2202	경기 수원시 강안구 수성로350번길 30, 2층 KT수원지사 빌딩 별관 (영화동)	경남	김해밀양	김해시, 밀양시	055-820-8841	경남 김해시 가락로 58, 4층 국민연금 김해밀양지사 (부평동)
강원	강릉	강릉시, 고성군, 속초시, 양양군	033-640-9810	강원 강릉시 강릉로2224번길 12(포남동)		동원	동원시, 거제시, 고성군	055-650-8521	경남 동원시 광도면 신곡로 16(광도면)
	춘천	춘천시, 화천군, 양구군, 가평군	033-259-7760	강원 춘천시 남촌로 20, 국민연금춘천회관 5.6층 (외계동)					
	원주	원주시, 평강군, 영월군	033-749-8430	강원 원주시 시청로 32 (구일동)					

시도	지사명	관할구	연락처	주 소
경남	권리	권리시, 곡동군, 신원군	055-760-0687	경남 권리시 권양호로 868(신안동)
	마산	마산합포구, 마산회원구, 마산군, 의령군	055-290-4582	경남 창원시 마산회원구 815대로 700, 11층 한화생명빌딩 (석전동)
	거창	거창군, 함창군, 함양군	055-940-4510	경남 거창군 거창읍 소안4길 56, 국민연금공단 거창회관 (거창읍)
	양산	양산시	055-871-1630	경남 양산시 문금읍 청문로 358, 1-3층 국민연금 양산회관 (문금읍)
	사천남해	사천시, 남해군	055-880-0811	경남 사천시 용현면 해안대로 18(용현면)
경북	경주영천	경주시, 영천시	054-770-8901	경북 경주시 화광로 126, 4층 KT경주지사 (성동동)
	포항	포항시, 영덕군, 울진군, 울릉군	054-280-0888	경북 포항시 남구 포스코대로 846, 8층 KT포항지사 (해포동)
	안동	안동시, 영양군, 의성군, 청송군	054-850-9010	경북 안동시 광영로 211, 국민연금공단안동지사 (목동)
	군경	군경시, 상주시, 예천군	054-550-8801	경북 군경시 이북로 45, 국민연금공단군경지사 (모전동)
	구미	구미시, 군위군, 칠곡군	054-450-8580	경북 구미시 송원동로 5, 2층 국민연금 구미지사 신한금융투자 (송정동)
	영구봉화	영주시, 봉화군	054-689-8011	경북 영주시 선비로 182, 영구상동회소 2~4층 (영구동)
	김천성주	김천시, 성주군	054-420-1611	경북 김천시 시청로 197, 8층 김천상동회소 (신읍동)
	경산청도	경산시, 청도군	053-722-6010	경북 경산시 경산로 164, 6층 KT경산빌딩 (사평동)
제주	제주	제주시	064-720-4200	제주 제주시 청수로3길 11-1, 국민연금 제주시국 (도남동)
	서귀포	서귀포시	064-800-4511	제주 서귀포시 일루동로 8582, 6층 추산협업동교합 (목동동)